

Instrukcja mechanicznego usuwania rys i zatarć na szkłe

I. Informacje ogólne

Instrukcja opisuje sposób usuwania płytkich rys i zatarć na powierzchni szkła.

Usuwanie rys lub zatarć nie należy wykonywać na powierzchni szkła, na której znajdują się powłoki funkcyjne np. samoczyszczące (Pilkington **Activ™**), antykondensacyjne, refleksyjne i inne.

Usuwanie rys lub zatarć związane jest z ryzykiem uszkodzenia szkła (pęknięcie), lub spowodowania tzw. soczewki (zniekształcenie obrazu w miejscu szlifowania szkła). W przypadku głębokich rys lub dużych zatarć ich całkowite usunięcie może nie być możliwe.

Firma Pilkington nie ponosi odpowiedzialności za ewentualne straty związane z usuwaniem rys lub zatarć z powierzchni szkła, wykonywanym zgodnie z niniejszą instrukcją.

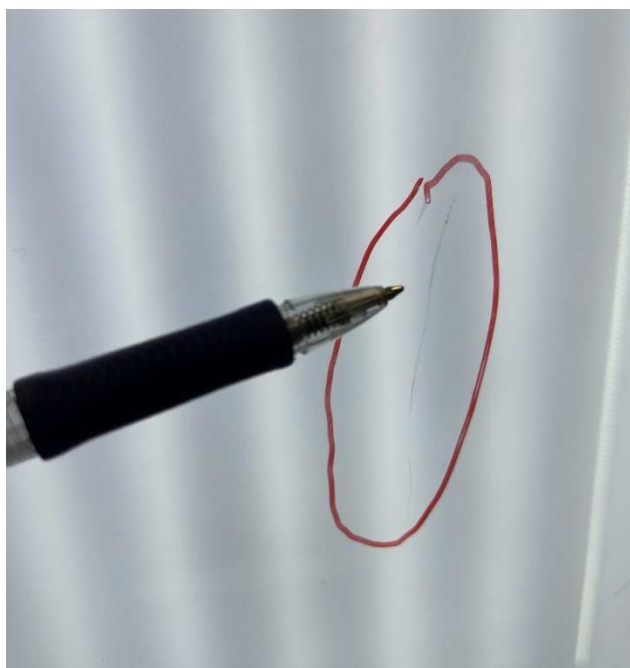
II. Potrzebne materiały i narzędzia

- proszek polerski na bazie tlenku ceru (lub gotowa pasta polerska do szkła którą można zakupić w dużych sklepach budowlanych lub specjalistycznych),
- filc do polerowania szkła z trzpieniem do wiertarki,
- wiertarka z prędkością obrotową 500-1200 obr./min.,
- woda, czyściwo,
- rękawice ochronne (zgodne z normą EN 388, odporność na przecięcia D lub wyższa), okulary ochronne (zgodne z normą EN 166).



III. Proces usuwania rysy lub zatarcia

1. Na przeciwnej powierzchni szyby pisakiem zaznaczyć miejsce występowania uszkodzenia. Dzięki temu będziemy mieć pewność, że polerujemy we właściwym miejscu



2. Szybę ustawić w pozycji pionowej lub poziomej, zabezpieczyć przed przemieszczaniem się. Oczyszczyć szlifowaną powierzchnię szyby z zabrudzeń, pyłu, piasku.

3. Wymieszać tlenek ceru z wodą aż do uzyskania jednorodnej pasty



4. Filc lekko nasączyć wodą



5. Nanieść niewielką ilość pasty tlenku ceru na szkło w miejscu rysy



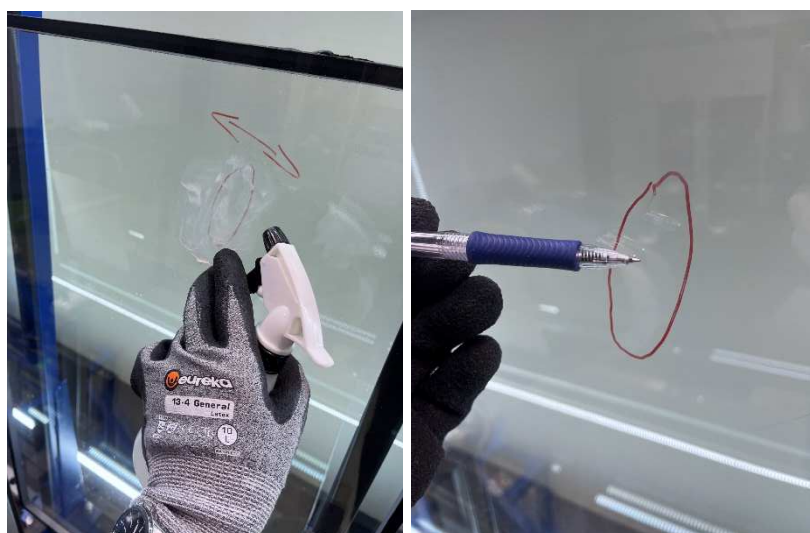
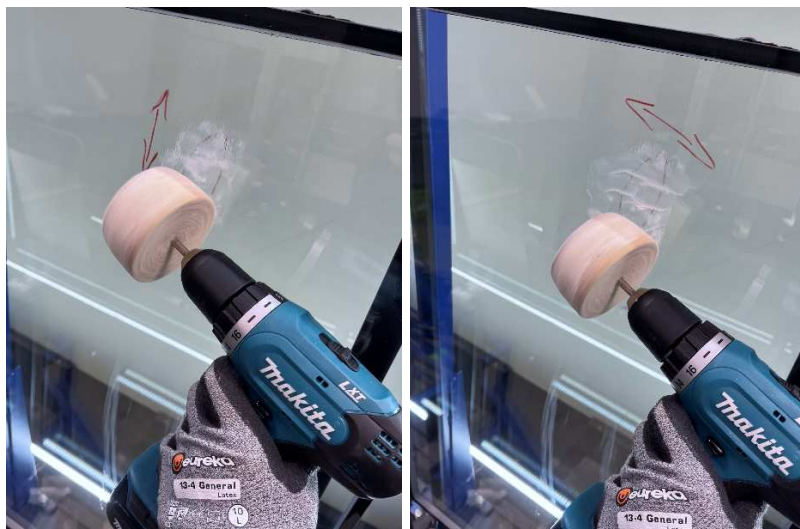
6. Polerować szkło boczna płaszczyzną filcu niezbyt mocno naciskając na szkło. Obroty wiertaki powinny wynosić około 700 obr./min.

Polerować naprzemiennie:
w pierwszej kolejności polerować wzdłuż rysy, następnie w poprzek rysy

W trakcie polerowania ręcznym spryskiwaczem zwilżać wodą polerowaną powierzchnię szyby. W razie potrzeby dodać niewielką ilość przygotowanej pasty

7. Co jakiś czas oczyszczać zaznaczone miejsce z wadą i ocenić, czy rysa została usunięta.

Po usunięciu wady oczyścić szybę przy użyciu wody i czyściwa



Uwaga:

- długotrwałe polerowanie w jednym punkcie, może spowodować niewielkie zagłębienie w szkłe, mogące obniżyć walory estetyczne szkła (efekt soczewki).
- polerowanie należy wykonywać z przerwami w celu uniknięcia nadmiernego nagrzania szkła. Miejscowe nagrzanie szkła może spowodować jego pęknięcie.

Luty 2024 r.

Krzysztof Bulanda
Kierownik ds. rozwoju jakości
Pilkington IGP Sp. z o.o.
M: +48 518 614 519
Mail: krzysztof.bulanda@pl.nsg.com