

PRESSEINFORMATION

28. Februar 2022

Spieglein, Spieglein an der Wand!

Jeder kennt ihn und jeder hat ihn zu Hause oder in der Arbeitsumgebung: Den klassischen Silberspiegel. Anders als ein Chromspiegel kann ein Spiegel mit Silberbeschichtung jedoch schnell an Grenzen stoßen.

Bei handelsüblichen Spiegeln muss eine dünne Schicht aus Silber (oder Aluminium) hinter dem Glas aufgetragen werden, da die Beschichtung nicht sehr widerstandsfähig und langlebig ist. Anders sieht es mit den Produkten aus der Pilkington **Mirropane™** Chrome-Familie aus. Die Chromspiegel besitzen eine spezielle Offline-Beschichtung, die sie besonders widerstandsfähig gegen Feuchtigkeit macht und vor Korrosion schützt.

Der Chromspiegel überzeugt nicht nur durch seine Robustheit, sondern lässt auch verschiedene Verwendungsmöglichkeiten zu, da er vorspannbar, biegsam und laminierbar ist. Gerade durch seine Beständigkeit gegen Nässe eignet er sich optimal für Anwendungen in Räumen mit hoher Luftfeuchtigkeit. Aber auch designtechnisch sind kaum Grenzen gesetzt, sodass er in vielen modernen Anwendungen im Interieur eine gute Figur macht.

Zuverlässigkeit und ein glänzender Auftritt!

Um den verschiedenen Anwendungen gerecht zu werden, gibt es sieben Typen in der Pilkington **Mirropane™** Chrome-Familie. Neben dem Basisprodukt Pilkington **Mirropane™** Chrome bietet Pilkington **Mirropane™** Chrome Plus eine erhöhte Blickdichtigkeit. Daher eignet er sich besonders gut als Raumtrenner oder Tür. Pilkington **Mirropane™** Chrome Spy hingegen ist ein Spionspiegel, der bei entsprechender Belichtung eine ungehinderte Durchsicht von der einen Seite und ein Spiegelbild von der anderen Seite bietet. Um Farbe ins Spiel zu bringen, gibt es den Chromspiegel außerdem in drei verschiedenen Farbausführungen als Pilkington **Mirropane™** Chrome Plus Color in den Farben bronze, blau und grau. Der letzte Chromspiegel der Reihe, Pilkington **Mirropane Optilam™** Chrome Plus, bietet als Verbundsicherheitsglas einen erhöhten Sicherheitsstandard.

Mit Sicherheit beständig!

Anders als die anderen Pilkington **Mirropane™** Chrome Produkte ist Pilkington **Mirropane Optilam™** Chrome Plus symmetrisch aufgebaut, da die beschichteten Seiten zur Folie laminiert werden. Dadurch ist seine Außen- und Innenreflexion identisch, wodurch er von beiden Seiten gleich aussieht. So lässt er sich individuell und unkompliziert einsetzen und bietet ein Plus an Sicherheit. Aufgrund seiner Eigenschaften bietet sich der VSG-Chromspiegel zum Beispiel für Trennwände, Türen oder Bereiche an, die Schutz bieten sollen.

Mehr als nur ein Spiegel!

Auch designtechnisch kann die Pilkington **Mirropane™** Chrome-Familie einiges bieten. Durch die verschiedenen Farben sowie der Möglichkeit der Veredelung durch Siebdruck und Sandstrahlen können die Chromspiegel individuell gestaltet und eingesetzt werden.

Mit einem Blick auf die technischen Daten werden die Unterschiede innerhalb der Pilkington **Mirropane™** Chrome-Familie deutlich:

Produkt	Lichttransmission* (%)	Außenreflexion* (%)	Innenreflexion* (%)
Pilkington Mirropane™ Chrome	2	54	62
Pilkington Mirropane™ Chrome Plus	0,1	54	62
Pilkington Mirropane™ Chrome Spy	8	8	48
Pilkington Mirropane™ Chrome Plus Bronze	0,1	27	62
Pilkington Mirropane™ Chrome Plus Grau	0,1	23	62
Pilkington Mirropane™ Chrome Plus Blau	1	20	60
Pilkington Mirropane Optilam™ Chrome Plus	0,1	57	57

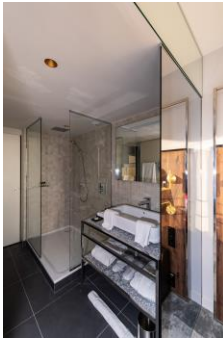
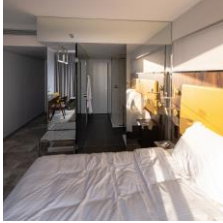
* Die Werte beziehen sich auf eine Dicke von 4 mm. Die Daten beziehen sich auf europäische Normen, insbesondere auf DIN EN 410. Beschichtung auf Position #2.

Sie möchten mehr über unsere Chromspiegel erfahren? Folgen Sie uns auf [LinkedIn](#) oder lassen Sie sich im Edutainmentformat „Spaß mit Glas“ von Dr. E auf [YouTube](#) alles zum Thema Chromspiegel erklären!

Wenn Sie Fragen haben, freuen wir uns auf Ihre Nachricht an marketingDE@nsg.com.



Der VFL Wolfsburg nutzt die Spiegelfläche von Pilkington **Mirropane™** Chrome Spy als Werbefläche.
Foto: @mirrads.de



Hotel Pullman Montparnasse, Paris, Frankreich
Pilkington **Mirropane™** Chrome Plus T



Park Hotel Imperial, Limone, Gardasee, Italien
Pilkington **Mirropane™** Chrome Plus T

Fotos: Pilkington Deutschland AG

Referenz: PR/10/22

Die NSG Group ist einer der weltweit führenden Anbieter von Glas und Verglasungssystemen im Bereich Architectural, Automotive und Creative Technology. Das Unternehmen hat 2006 den weltweit führenden Glaslieferanten Pilkington übernommen. Die Gruppe verfügt heute über Produktionsstandorte auf der ganzen Welt sowie Vertriebsaktivitäten in über 100 Ländern. Der Geschäftsbereich Architectural produziert und liefert Bauglas sowie Glas für Solarenergie und andere Bereiche. Automotive beliefert die Märkte für Erstausrüstung (OE) und Fahrzeugglasersatzteile (AGR). Der Bereich Creative Technology umfasst verschiedene Geschäfte, einschließlich Linsen und Lichtleiter für Drucker und Scanner sowie spezielle Glasfaserprodukte wie Glascord für Zahnriemen und Glasflocken.
